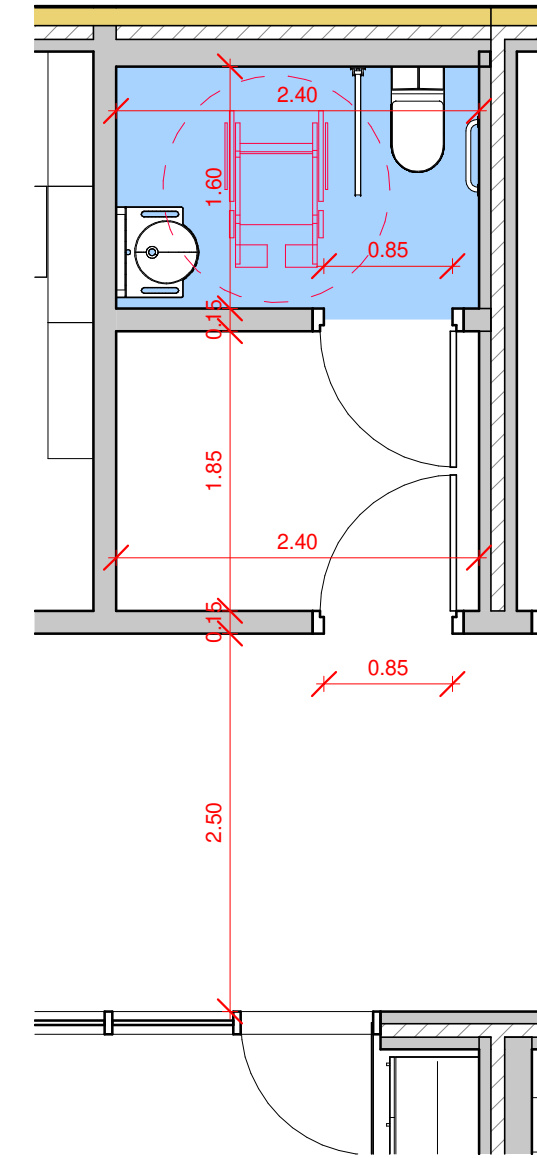


1 Pianta Piano Terra
1:100



2 Dettaglio WC
1:50

LEGENDA

- WC DISABILI
- SPAZIO DI MANOVRA Ø 1.40 ~ 1.50
- PERCORSI ORIZZONTALI COMPLANARI ≥ 1.50 m

SINTESI REQUISITI ACCESSIBILITA'

AI SENSI DEL D.M.LL.PP. n°236 del 14/06/1989 punti 4.1, 4.2, 4.3 E DEL D.P.R. n° 503 DEL 24/07/1996

PERCORSI ORIZZONTALI:
percorsi complanari di larghezza ≥ 1.50 m per consentire manovre di inversione anche a persona su sedia a ruote (qualora presentino un dislivello, questo non deve essere superiore di 2,5 cm)

PAVIMENTI INTERNI ED ESTERNI:
- antisdrucciolabili e complanari

PORTE:
le porte di accesso ad ogni unità ambientale avranno luce netta almeno cm 85 tale da consentire un agevole transito anche da parte di persona su sedia a ruote e con spazi antistanti e retrostanti di dimensioni (min. m.1.50 x 1.50) adeguate alle manovre da effettuare da coloro che utilizzano sedie a ruote.
Tutte le porte a tirare, per una facile manovrabilità avranno spazio libero laterale di almeno cm 45 per il posizionamento della sedia a ruote.

INFISSI ESTERNI:
- maniglie ad altezza compresa tra 85 e 95 cm
- profili inferiori finestre a spigolo opportunamente sagomato per evitare infortuni.

TERMINALI IMPIANTI:
verranno posizionati, soprattutto quelli di allarme, ad una altezza compresa tra i 40 e 140 cm

N.B.
Riferimento quote di progetto:
+0.00 = +273.50 m.s.l.m.



FOLIGNANO (AP)

REALIZZAZIONE DI MODULI SCOLASTICI
PER LA SCUOLA INFANZIA DI PIANE DI
MORRO DA REALIZZARE IN FOLIGNANO
CAPOLUOGO

PROGETTISTI: STUDIO TECNICO GRUPPO MARCHE
Contrada Potenza, 11 62100 Macerata
P.Iva 00141310433
Tel. +39 0733 492522
azienda certificata ISO 9001:2015 - ISO 14001:2015

**COLLABORATORI
PROGETTO ARCHITETTONICO:** Arch. Elisa Scalabrini
Ing. Jessica Ianni
Arch. Marco Marozzi

Progetto Definitivo

Accessibilità

PIANTE ACCESSIBILITA'

Repertorio/Posizione	2799/01
Data	Giugno 2019
Verificato da	AC

D-AH2

Scala		Come indicato
N.	Descrizione	Data
0	Prima Emissione	Giu 2019
1		
2		
3		
4		

